



23879

ПРАВИТЕЛЬСТВО МОСКОВСКОЙ ОБЛАСТИ
МИНИСТЕРСТВО СТРОИТЕЛЬНОГО КОМПЛЕКСА МОСКОВСКОЙ ОБЛАСТИ

Кому Общество с ограниченной
(наименование застройщика
ответственностью «Павловский
квартал»

(фамилия, имя, отчество – для граждан,
117461, Россия, г. Москва, ул. Каховка,
полное наименование организации – для
д. 10, корп. 3, кв. Пом. II
юридических лиц), его почтовый индекс

и адрес, адрес электронной почты)

РАЗРЕШЕНИЕ
на ввод объекта в эксплуатацию

Дата «15» ноября 2016 г.

№ RU50-06-6431-2016

1. Министерство строительного комплекса Московской области в соответствии со статьей 55 Градостроительного кодекса Российской Федерации разрешает ввод в эксплуатацию **построенного, реконструированного объекта капитального строительства; линейного объекта; объекта капитального строительства, входящего в состав линейного объекта; законченного работами по сохранению объекта культурного наследия, при которых затрагивались конструктивные и другие характеристики надежности и безопасности объекта,**

«29 (двадцать девять) многоквартирных трехэтажных жилых домов»

(наименование объекта (этапа)

(дома №№ 9–20)

капитального строительства

в соответствии с проектной документацией, кадастровый номер объекта)

расположенного по адресу:

Московская область, Истринский район, с/пос. Павло-Слободский

(адрес объекта капитального строительства в соответствии с государственным адресным

реестром с указанием реквизитов документов о присвоении, об изменении адреса)

на земельном участке (земельных участках) с кадастровым номером:
50:08:0050255:14, 50:08:0050255:15, 50:08:0050255:16, 50:08:0050255:17,
50:08:0050255:18, 50:08:0050255:19, 50:08:0050255:20, 50:08:0050255:21,
50:08:0050255:22, 50:08:0050255:23, 50:08:0050255:24, 50:08:0050255:25

строительный адрес: _____

В отношении объекта капитального строительства выдано разрешение на строительство, № RU 50504310-334, дата выдачи «25» ноября 2013 г., орган, выдавший разрешение на строительство Администрация Истринского муниципального района Московской области.

II. Сведения об объекте капитального строительства

| Наименование показателя | Единица измерения | По проекту | Фактически |
|--|-------------------|------------|------------|
| 1. Общие показатели вводимого в эксплуатацию объекта | | | |
| 1.1 Жилой дом №9 | | | |
| Строительный объем – всего | куб. м | 9 537,00 | 9 081,00 |
| в том числе надземной части | куб. м | - | - |
| Общая площадь | кв. м | 2 691,99 | 2 221,50 |
| Площадь нежилых помещений | кв. м | - | - |
| Площадь встроенно-пристроенных помещений | кв. м | - | - |
| Количество зданий, сооружений | шт. | 1 | 1 |
| 1.2 Жилой дом №10 | | | |
| Строительный объем – всего | куб. м | 12 777,00 | 11 945,00 |
| в том числе надземной части | куб. м | - | - |
| Общая площадь | кв. м | 3 063,88 | 3 058,40 |
| Площадь нежилых помещений | кв. м | - | - |
| Площадь встроенно-пристроенных помещений | кв. м | - | - |
| Количество зданий, сооружений | шт. | 1 | 1 |

1.3 Жилой дом №11

| | | | |
|--|--------|----------|----------|
| Строительный объем – всего | куб. м | 9 537,00 | 9 081,00 |
| в том числе надземной части | куб. м | - | - |
| Общая площадь | кв. м | 2 227,82 | 2 221,00 |
| Площадь нежилых помещений | кв. м | - | - |
| Площадь встроенно-пристроенных помещений | кв. м | - | - |
| Количество зданий, сооружений | шт. | 1 | 1 |

1.4 Жилой дом №12

| | | | |
|--|--------|----------|----------|
| Строительный объем – всего | куб. м | 9 537,00 | 9 081,00 |
| в том числе надземной части | куб. м | - | - |
| Общая площадь | кв. м | 2 227,82 | 2 220,30 |
| Площадь нежилых помещений | кв. м | - | - |
| Площадь встроенно-пристроенных помещений | кв. м | - | - |
| Количество зданий, сооружений | шт. | 1 | 1 |

1.5 Жилой дом №13

| | | | |
|--|--------|-----------|-----------|
| Строительный объем – всего | куб. м | 12 089,00 | 12 777,00 |
| в том числе надземной части | куб. м | - | - |
| Общая площадь | кв. м | 3 063,88 | 3 060,80 |
| Площадь нежилых помещений | кв. м | - | - |
| Площадь встроенно-пристроенных помещений | кв. м | - | - |
| Количество зданий, сооружений | шт. | 1 | 1 |

1.6 Жилой дом №14

| | | | |
|-----------------------------|--------|----------|----------|
| Строительный объем – всего | куб. м | 9 537,00 | 9 081,00 |
| в том числе надземной части | куб. м | - | - |

| | | | |
|--|-------|----------|----------|
| Общая площадь | кв. м | 2 227,82 | 2 217,90 |
| Площадь нежилых помещений | кв. м | - | - |
| Площадь встроенно-пристроенных помещений | кв. м | - | - |
| Количество зданий, сооружений | шт. | 1 | 1 |

1.7 Жилой дом №15

| | | | |
|--|--------|----------|----------|
| Строительный объем – всего | куб. м | 9 537,00 | 9 081,00 |
| в том числе надземной части | куб. м | - | - |
| Общая площадь | кв. м | 2 227,82 | 2 220,30 |
| Площадь нежилых помещений | кв. м | - | - |
| Площадь встроенно-пристроенных помещений | кв. м | - | - |
| Количество зданий, сооружений | шт. | 1 | 1 |

1.8 Жилой дом №16

| | | | |
|--|--------|-----------|-----------|
| Строительный объем – всего | куб. м | 16 104,00 | 15 419,00 |
| в том числе надземной части | куб. м | - | - |
| Общая площадь | кв. м | 4 073,01 | 4 068,70 |
| Площадь нежилых помещений | кв. м | - | - |
| Площадь встроенно-пристроенных помещений | кв. м | - | - |
| Количество зданий, сооружений | шт. | 1 | 1 |

1.9 Жилой дом №17

| | | | |
|-----------------------------|--------|-----------|-----------|
| Строительный объем – всего | куб. м | 16 104,00 | 15 732,00 |
| в том числе надземной части | куб. м | - | - |
| Общая площадь | кв. м | 4 073,01 | 4 064,90 |
| Площадь нежилых помещений | кв. м | - | 4,70 |

| | | | |
|--|-------|---|---|
| Площадь встроенно-пристроенных помещений | кв. м | - | - |
| Количество зданий, сооружений | шт. | 1 | 1 |

1.10 Жилой дом №18

| | | | |
|--|--------|-----------|-----------|
| Строительный объем – всего | куб. м | 16 104,00 | 15 419,00 |
| в том числе надземной части | куб. м | - | - |
| Общая площадь | кв. м | 4 073,01 | 4 067,00 |
| Площадь нежилых помещений | кв. м | - | - |
| Площадь встроенно-пристроенных помещений | кв. м | - | - |
| Количество зданий, сооружений | шт. | 1 | 1 |

1.11 Жилой дом №19

| | | | |
|--|--------|-----------|-----------|
| Строительный объем – всего | куб. м | 16 104,00 | 15 732,00 |
| в том числе надземной части | куб. м | - | - |
| Общая площадь | кв. м | 4 073,01 | 4 070,70 |
| Площадь нежилых помещений | кв. м | - | 4,70 |
| Площадь встроенно-пристроенных помещений | кв. м | - | - |
| Количество зданий, сооружений | шт. | 1 | 1 |

1.12 Жилой дом №20

| | | | |
|--|--------|-----------|-----------|
| Строительный объем – всего | куб. м | 16 104,00 | 15 419,00 |
| в том числе надземной части | куб. м | - | - |
| Общая площадь | кв. м | 4 073,01 | 4 067,90 |
| Площадь нежилых помещений | кв. м | - | 4,70 |
| Площадь встроенно-пристроенных помещений | кв. м | - | - |

| | | | |
|-------------------------------|-----|---|---|
| Количество зданий, сооружений | шт. | 1 | 1 |
|-------------------------------|-----|---|---|

2. Объекты производственного назначения

2.1. Нежилые объекты (объекты здравоохранения, образования, культуры, отдыха, спорта и т.д.)

| | | | |
|--|------|---|---|
| Количество мест | | - | - |
| Количество помещений | | - | - |
| Вместимость | | - | - |
| Количество этажей | шт. | - | - |
| в том числе подземных | | - | - |
| Сети и системы инженерно-технического обеспечения: | п.м. | - | - |
| Лифты | шт. | - | - |
| Эскалаторы | шт. | - | - |
| Инвалидные подъемники | шт. | - | - |
| Материалы фундаментов | | - | - |
| Материалы стен | | - | - |
| Материалы перекрытий | | - | - |
| Материалы кровли | | - | - |
| Иные показатели: | | - | - |

2.2. Объекты жилищного фонда

2.2.1 Жилой дом №9

| | | | |
|--|--------|----------|----------|
| Общая площадь жилых помещений (за исключением балконов, лоджий, веранд и террас) | кв. м | 1 854,90 | 1 852,40 |
| Общая площадь нежилых помещений, в том числе площадь общего имущества в многоквартирном доме | кв. м | - | - |
| Количество этажей | шт. | 3 | 3 |
| в том числе подземных | шт. | - | - |
| Количество секций | секций | - | - |

| | | | |
|--|--|----------|----------|
| Количество квартир/общая площадь, всего | шт./кв. м | - | 42/- |
| в том числе: | | | |
| 1-комнатные | шт./кв. м | - | 36/- |
| 2-комнатные | шт./кв. м | - | 6/- |
| 3-комнатные | шт./кв. м | - | - |
| 4-комнатные | шт./кв. м | - | - |
| более чем 4-комнатные | шт./кв. м | - | - |
| Общая площадь жилых помещений (с учетом балконов, лоджий, веранд и террас) | кв. м | 1 952,40 | 1 949,90 |
| Сети и системы инженерно-технического обеспечения: | | - | - |
| Лифты | шт. | - | - |
| Эскалаторы | шт. | - | - |
| Инвалидные подъемники | шт. | - | - |
| Материалы фундаментов | | - | - |
| Материалы стен | | - | - |
| Материалы перекрытий | | - | - |
| Материалы кровли | | - | - |
| Иные показатели: | Жилая площадь – 841,50 кв. м Площадь общих коридоров, мест общего пользования и лест. клеток – 271,60 кв. м | | |

2.2.2 Жилой дом №10

| | | | |
|--|--------|----------|----------|
| Общая площадь жилых помещений (за исключением балконов, лоджий, веранд и террас) | кв. м | 2 630,88 | 2 630,20 |
| Общая площадь нежилых помещений, в том числе площадь общего имущества в многоквартирном доме | кв. м | - | - |
| Количество этажей | шт. | 3 | 3 |
| в том числе подземных | шт. | - | - |
| Количество секций | секций | - | - |

| | | | |
|--|--|----------|----------|
| Количество квартир/общая площадь, всего | шт./кв. м | - | 48/- |
| в том числе: | | | |
| 1-комнатные | шт./кв. м | - | 24/- |
| 2-комнатные | шт./кв. м | - | 12/- |
| 3-комнатные | шт./кв. м | - | 12/- |
| 4-комнатные | шт./кв. м | - | - |
| более чем 4-комнатные | шт./кв. м | - | - |
| Общая площадь жилых помещений (с учетом балконов, лоджий, веранд и террас) | кв. м | 2 741,88 | 2 740,90 |
| Сети и системы инженерно-технического обеспечения: | | - | - |
| Лифты | шт. | - | - |
| Эскалаторы | шт. | - | - |
| Инвалидные подъемники | шт. | - | - |
| Материалы фундаментов | | - | - |
| Материалы стен | | - | - |
| Материалы перекрытий | | - | - |
| Материалы кровли | | - | - |
| Иные показатели: | Жилая площадь – 1 351,30 кв. м Площадь общих коридоров, мест общего пользования и лест. клеток – 317,50 кв. м | | |

2.2.3 Жилой дом №11

| | | | |
|--|--------|----------|----------|
| Общая площадь жилых помещений (за исключением балконов, лоджий, веранд и террас) | кв. м | 1 854,90 | 1 855,50 |
| Общая площадь нежилых помещений, в том числе площадь общего имущества в многоквартирном доме | кв. м | - | - |
| Количество этажей | шт. | 3 | 3 |
| в том числе подземных | шт. | - | - |
| Количество секций | секций | - | - |

| | | | |
|--|--|----------|----------|
| Количество квартир/общая площадь, всего | шт./кв. м | - | 42/- |
| в том числе: | | | |
| 1-комнатные | шт./кв. м | - | 36/- |
| 2-комнатные | шт./кв. м | - | 6/- |
| 3-комнатные | шт./кв. м | - | - |
| 4-комнатные | шт./кв. м | - | - |
| более чем 4-комнатные | шт./кв. м | - | - |
| Общая площадь жилых помещений (с учетом балконов, лоджий, веранд и террас) | кв. м | 1 952,40 | 1 953,90 |
| Сети и системы инженерно-технического обеспечения: | | - | - |
| Лифты | шт. | - | - |
| Эскалаторы | шт. | - | - |
| Инвалидные подъемники | шт. | - | - |
| Материалы фундаментов | | - | - |
| Материалы стен | | - | - |
| Материалы перекрытий | | - | - |
| Материалы кровли | | - | - |
| Иные показатели: | Жилая площадь – 844,10 кв. м Площадь общих коридоров, мест общего пользования и лест. клеток – 267,10 кв. м | | |
| 2.2.4 Жилой дом №12 | | | |
| Общая площадь жилых помещений (за исключением балконов, лоджий, веранд и террас) | кв. м | 1 854,90 | 1 854,30 |
| Общая площадь нежилых помещений, в том числе площадь общего имущества в многоквартирном доме | кв. м | - | - |
| Количество этажей | шт. | 3 | 3 |
| в том числе подземных | шт. | - | - |
| Количество секций | секций | - | - |

| | | | |
|--|--|----------|----------|
| Количество квартир/общая площадь, всего | шт./кв. м | - | 42/- |
| в том числе: | | | |
| 1-комнатные | шт./кв. м | - | 36/- |
| 2-комнатные | шт./кв. м | - | 6/- |
| 3-комнатные | шт./кв. м | - | - |
| 4-комнатные | шт./кв. м | - | - |
| более чем 4-комнатные | шт./кв. м | - | - |
| Общая площадь жилых помещений (с учетом балконов, лоджий, веранд и террас) | кв. м | 1 952,40 | 1 949,70 |
| Сети и системы инженерно-технического обеспечения: | | - | - |
| Лифты | шт. | - | - |
| Эскалаторы | шт. | - | - |
| Инвалидные подъемники | шт. | - | - |
| Материалы фундаментов | | - | - |
| Материалы стен | | - | - |
| Материалы перекрытий | | - | - |
| Материалы кровли | | - | - |
| Иные показатели: | Жилая площадь – 840,60 кв. м Площадь общих коридоров, мест общего пользования и лест. клеток – 270,60 кв. м | | |
| 2.2.5 Жилой дом №13 | | | |
| Общая площадь жилых помещений (за исключением балконов, лоджий, веранд и террас) | кв. м | 2 630,88 | 2 630,60 |
| Общая площадь нежилых помещений, в том числе площадь общего имущества в многоквартирном доме | кв. м | - | - |
| Количество этажей | шт. | 3 | 3 |
| в том числе подземных | шт. | - | - |
| Количество секций | секций | - | - |

| | | | |
|--|--|----------|----------|
| Количество квартир/общая площадь, всего | шт./кв. м | - | 48/- |
| в том числе: | | | |
| 1-комнатные | шт./кв. м | - | 24/- |
| 2-комнатные | шт./кв. м | - | 12/- |
| 3-комнатные | шт./кв. м | - | 12/- |
| 4-комнатные | шт./кв. м | - | - |
| более чем 4-комнатные | шт./кв. м | - | - |
| Общая площадь жилых помещений (с учетом балконов, лоджий, веранд и террас) | кв. м | 2 741,88 | 2 741,20 |
| Сети и системы инженерно-технического обеспечения: | | - | - |
| Лифты | шт. | - | - |
| Эскалаторы | шт. | - | - |
| Инвалидные подъемники | шт. | - | - |
| Материалы фундаментов | | - | - |
| Материалы стен | | - | - |
| Материалы перекрытий | | - | - |
| Материалы кровли | | - | - |
| Иные показатели: | Жилая площадь – 1 351,80 кв. м Площадь общих коридоров, мест общего пользования и лест. клеток – 319,60 кв. м | | |

2.2.6 Жилой дом №14

| | | | |
|--|--------|----------|----------|
| Общая площадь жилых помещений (за исключением балконов, лоджий, веранд и террас) | кв. м | 1 854,90 | 1 853,10 |
| Общая площадь нежилых помещений, в том числе площадь общего имущества в многоквартирном доме | кв. м | - | - |
| Количество этажей | шт. | 3 | 3 |
| в том числе подземных | шт. | - | - |
| Количество секций | секций | - | - |

| | | | |
|--|--|----------|----------|
| Количество квартир/общая площадь, всего | шт./кв. м | - | 42/- |
| в том числе: | | | |
| 1-комнатные | шт./кв. м | - | 36/- |
| 2-комнатные | шт./кв. м | - | 6/- |
| 3-комнатные | шт./кв. м | - | - |
| 4-комнатные | шт./кв. м | - | - |
| более чем 4-комнатные | шт./кв. м | - | - |
| Общая площадь жилых помещений (с учетом балконов, лоджий, веранд и террас) | кв. м | 1 952,40 | 1 948,50 |
| Сети и системы инженерно-технического обеспечения: | | - | - |
| Лифты | шт. | - | - |
| Эскалаторы | шт. | - | - |
| Инвалидные подъемники | шт. | - | - |
| Материалы фундаментов | | - | - |
| Материалы стен | | - | - |
| Материалы перекрытий | | - | - |
| Материалы кровли | | - | - |
| Иные показатели: | Жилая площадь – 839,40 кв. м Площадь общих коридоров, мест общего пользования и лест. клеток – 269,40 кв. м | | |

2.2.7 Жилой дом №15

| | | | |
|--|--------|----------|----------|
| Общая площадь жилых помещений (за исключением балконов, лоджий, веранд и террас) | кв. м | 1 854,90 | 1 854,30 |
| Общая площадь нежилых помещений, в том числе площадь общего имущества в многоквартирном доме | кв. м | - | - |
| Количество этажей | шт. | 3 | 3 |
| в том числе подземных | шт. | - | - |
| Количество секций | секций | - | - |

| | | | |
|--|--|----------|----------|
| Количество квартир/общая площадь, всего | шт./кв. м | - | 42/- |
| в том числе: | | | |
| 1-комнатные | шт./кв. м | - | 36/- |
| 2-комнатные | шт./кв. м | - | 6/- |
| 3-комнатные | шт./кв. м | - | - |
| 4-комнатные | шт./кв. м | - | - |
| более чем 4-комнатные | шт./кв. м | - | - |
| Общая площадь жилых помещений (с учетом балконов, лоджий, веранд и террас) | кв. м | 1 952,40 | 1 949,70 |
| Сети и системы инженерно-технического обеспечения: | | - | - |
| Лифты | шт. | - | - |
| Эскалаторы | шт. | - | - |
| Инвалидные подъемники | шт. | - | - |
| Материалы фундаментов | | - | - |
| Материалы стен | | - | - |
| Материалы перекрытий | | - | - |
| Материалы кровли | | - | - |
| Иные показатели: | Жилая площадь – 840,60 кв. м Площадь общих коридоров, мест общего пользования и лест. клеток – 270,60 кв. м | | |

2.2.8 Жилой дом №16

| | | | |
|--|--------|----------|----------|
| Общая площадь жилых помещений (за исключением балконов, лоджий, веранд и террас) | кв. м | 3 469,21 | 3 468,00 |
| Общая площадь нежилых помещений, в том числе площадь общего имущества в многоквартирном доме | кв. м | - | - |
| Количество этажей | шт. | 3 | 3 |
| в том числе подземных | шт. | - | - |
| Количество секций | секций | - | - |

| | | | |
|--|--|----------|----------|
| Количество квартир/общая площадь, всего | шт./кв. м | - | 60/- |
| в том числе: | | | |
| 1-комнатные | шт./кв. м | - | 22/- |
| 2-комнатные | шт./кв. м | - | 26/- |
| 3-комнатные | шт./кв. м | - | 12/- |
| 4-комнатные | шт./кв. м | - | - |
| более чем 4-комнатные | шт./кв. м | - | - |
| Общая площадь жилых помещений (с учетом балконов, лоджий, веранд и террас) | кв. м | 3 613,81 | 3 612,60 |
| Сети и системы инженерно-технического обеспечения: | | - | - |
| Лифты | шт. | - | - |
| Эскалаторы | шт. | - | - |
| Инвалидные подъемники | шт. | - | - |
| Материалы фундаментов | | - | - |
| Материалы стен | | - | - |
| Материалы перекрытий | | - | - |
| Материалы кровли | | - | - |
| Иные показатели: | Жилая площадь – 1 798,50 кв. м Площадь общих коридоров, мест общего пользования и лест. клеток – 451,40 кв. м | | |
| 2.2.9 Жилой дом №17 | | | |
| Общая площадь жилых помещений (за исключением балконов, лоджий, веранд и террас) | кв. м | 3 469,21 | 3 468,50 |
| Общая площадь нежилых помещений, в том числе площадь общего имущества в многоквартирном доме | кв. м | - | - |
| Количество этажей | шт. | 3 | 3 |
| в том числе подземных | шт. | - | - |
| Количество секций | секций | - | - |

| | | | |
|--|--|----------|----------|
| Количество квартир/общая площадь, всего | шт./кв. м | - | 60/- |
| в том числе: | | | |
| 1-комнатные | шт./кв. м | - | 22/- |
| 2-комнатные | шт./кв. м | - | 26/- |
| 3-комнатные | шт./кв. м | - | 12- |
| 4-комнатные | шт./кв. м | - | - |
| более чем 4-комнатные | шт./кв. м | - | - |
| Общая площадь жилых помещений (с учетом балконов, лоджий, веранд и террас) | кв. м | 3 613,81 | 3 613,60 |
| Сети и системы инженерно-технического обеспечения: | | - | - |
| Лифты | шт. | - | - |
| Эскалаторы | шт. | - | - |
| Инвалидные подъемники | шт. | - | - |
| Материалы фундаментов | | - | - |
| Материалы стен | | - | - |
| Материалы перекрытий | | - | - |
| Материалы кровли | | - | - |
| Иные показатели: | Жилая площадь – 1 801,30 кв. м Площадь общих коридоров, мест общего пользования и лест. клеток – 446,60 кв. м | | |

2.2.10 Жилой дом №18

| | | | |
|--|--------|----------|----------|
| Общая площадь жилых помещений (за исключением балконов, лоджий, веранд и террас) | кв. м | 3 469,21 | 3 466,30 |
| Общая площадь нежилых помещений, в том числе площадь общего имущества в многоквартирном доме | кв. м | - | - |
| Количество этажей | шт. | 3 | 3 |
| в том числе подземных | шт. | - | - |
| Количество секций | секций | - | - |

| | | | |
|--|--|----------|----------|
| Количество квартир/общая площадь, всего | шт./кв. м | - | 60/- |
| в том числе: | | | |
| 1-комнатные | шт./кв. м | - | 22/- |
| 2-комнатные | шт./кв. м | - | 26/- |
| 3-комнатные | шт./кв. м | - | 12- |
| 4-комнатные | шт./кв. м | - | - |
| более чем 4-комнатные | шт./кв. м | - | - |
| Общая площадь жилых помещений (с учетом балконов, лоджий, веранд и террас) | кв. м | 3 613,81 | 3 610,90 |
| Сети и системы инженерно-технического обеспечения: | | - | - |
| Лифты | шт. | - | - |
| Эскалаторы | шт. | - | - |
| Инвалидные подъемники | шт. | - | - |
| Материалы фундаментов | | - | - |
| Материалы стен | | - | - |
| Материалы перекрытий | | - | - |
| Материалы кровли | | - | - |
| Иные показатели: | Жилая площадь – 1 796,90 кв. м Площадь общих коридоров, мест общего пользования и лест. клеток – 451,40 кв. м | | |

2.2.11 Жилой дом №19

| | | | |
|--|--------|----------|----------|
| Общая площадь жилых помещений (за исключением балконов, лоджий, веранд и террас) | кв. м | 3 469,21 | 3 467,90 |
| Общая площадь нежилых помещений, в том числе площадь общего имущества в многоквартирном доме | кв. м | - | - |
| Количество этажей | шт. | 3 | 3 |
| в том числе подземных | шт. | - | - |
| Количество секций | секций | - | - |

| | | | |
|--|--|----------|----------|
| Количество квартир/общая площадь, всего | шт./кв. м | - | 60/- |
| в том числе: | | | |
| 1-комнатные | шт./кв. м | - | 22/- |
| 2-комнатные | шт./кв. м | - | 26/- |
| 3-комнатные | шт./кв. м | - | 12/- |
| 4-комнатные | шт./кв. м | - | - |
| более чем 4-комнатные | шт./кв. м | - | - |
| Общая площадь жилых помещений (с учетом балконов, лоджий, веранд и террас) | кв. м | 3 613,81 | 3 613,10 |
| Сети и системы инженерно-технического обеспечения: | | - | - |
| Лифты | шт. | - | - |
| Эскалаторы | шт. | - | - |
| Инвалидные подъемники | шт. | - | - |
| Материалы фундаментов | | - | - |
| Материалы стен | | - | - |
| Материалы перекрытий | | - | - |
| Материалы кровли | | - | - |
| Иные показатели: | Жилая площадь – 1 798,10 кв. м Площадь общих коридоров, мест общего пользования и лест. клеток – 452,90 кв. м | | |

2.2.12 Жилой дом №20

| | | | |
|--|--------|----------|----------|
| Общая площадь жилых помещений (за исключением балконов, лоджий, веранд и террас) | кв. м | 3 469,21 | 3 467,20 |
| Общая площадь нежилых помещений, в том числе площадь общего имущества в многоквартирном доме | кв. м | - | - |
| Количество этажей | шт. | 3 | 3 |
| в том числе подземных | шт. | - | - |
| Количество секций | секций | - | - |

| | | | |
|--|--|----------|----------|
| Количество квартир/общая площадь, всего | шт./кв. м | - | 60/- |
| в том числе: | | | |
| 1-комнатные | шт./кв. м | - | 22/- |
| 2-комнатные | шт./кв. м | - | 26/- |
| 3-комнатные | шт./кв. м | - | 12/- |
| 4-комнатные | шт./кв. м | - | - |
| более чем 4-комнатные | шт./кв. м | - | - |
| Общая площадь жилых помещений (с учетом балконов, лоджий, веранд и террас) | кв. м | 3 613,81 | 3 611,80 |
| Сети и системы инженерно-технического обеспечения: | | - | - |
| Лифты | шт. | - | - |
| Эскалаторы | шт. | - | - |
| Инвалидные подъемники | шт. | - | - |
| Материалы фундаментов | | - | - |
| Материалы стен | | - | - |
| Материалы перекрытий | | - | - |
| Материалы кровли | | - | - |
| Иные показатели: | Жилая площадь – 1 797,80 кв. м Площадь общих коридоров, мест общего пользования и лест. клеток – 451,40 кв. м | | |

3. Объекты производственного назначения

| | | | |
|---|-----|---|---|
| Наименование объекта капитального строительства в соответствии с проектной документацией: | | | |
| Тип объекта | | - | - |
| Мощность | | - | - |
| Производительность | | - | - |
| Сети и системы инженерно-технического обеспечения: | | - | - |
| Лифты | шт. | - | - |
| Эскалаторы | шт. | - | - |

| | | | |
|-----------------------|-----|---|---|
| Инвалидные подъемники | шт. | - | - |
| Материалы фундаментов | | - | - |
| Материалы стен | | - | - |
| Материалы перекрытий | | - | - |
| Материалы кровли | | - | - |
| Иные показатели: | | | |

4. Линейные объекты

| | | | |
|--|------|---|---|
| Категория (класс) | | - | - |
| Протяженность | п.м. | - | - |
| Мощность (пропускная способность, грузооборот, интенсивность движения) | | - | - |
| Диаметры и количество трубопроводов, характеристики материалов труб | | - | - |
| Тип (КЛ, ВЛ, КВЛ), уровень напряжения линий электропередачи | | - | - |
| Перечень конструктивных элементов, оказывающих влияние на безопасность | | - | - |
| Иные показатели | | - | - |

5. Соответствие требованиям энергетической эффективности и требованиям оснащенности приборами учета используемых энергетических ресурсов

| | | | |
|--|----------------------|---|-----|
| Класс энергоэффективности здания | | - | «С» |
| Удельный расход тепловой энергии на 1 кв. м площади | кВт•ч/м ² | - | - |
| Материалы утепления наружных ограждающих конструкций | | - | - |
| Заполнение световых проемов | | - | - |

Разрешение на ввод объекта в эксплуатацию недействительно без технических планов (12 шт.) от 13.05.2016 г.; 16.05.2016 г., подготовленных кадастровым инженером Шагиной Светланой Леонидовной, № квалификационного аттестата 50-14-1001.

**Заместитель министра
строительного комплекса
Московской области**

(должность уполномоченного
лица органа, осуществляющего
выдачу разрешения на строительство)



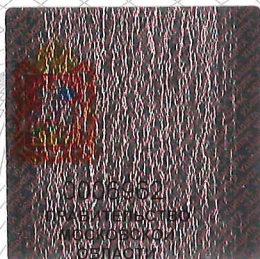
(подпись)

Е.В. Соколова

(расшифровка подписи)

“ 15 ” ноября 20 16 г.

М.П.



Министерство строительного комплекса

Московской области

Московская область, г. Красногорск
бульвар Строителей, д. 4, корп. 1

Начальник отдела

Должность

15.11.2016

Дата

Петрунин Максим Алексеевич

ФИО

Петрунин

Подпись

